

## 1) 映像の追加・削除



### 映像を見る

左下のカメラツリーからドラッグアンドドロップ

### 映像を削除

映像をカメラツリーにドラッグアンドドロップ

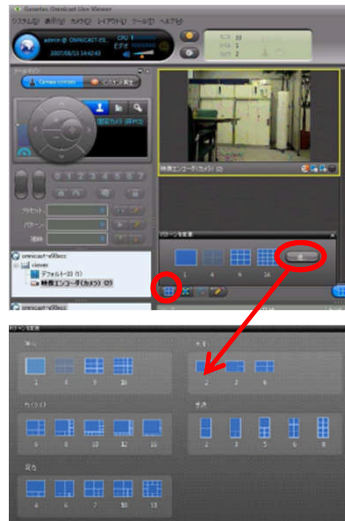
### 映像を拡大

映像をダブルクリックすると映像が拡大

### ワンポイント

Ctrl+BackSpaceで全ての映像を一度に削除

## 2) パターンの変更



映像右下の【パターンを変更】ボタンをクリック、【次】をクリックすると、更に多くのパターンを選べる

### ワンポイント

マウスをボタンの上に置くとボタン名を表示

## 3) カメラの操作



4方向のボタンをクリックで上下左右に操作

【+】がズームイン、【-】がズームアウト

### ワンポイント

キーボードでシフトを押しながら矢印キーでも操作可能

## 4) 全画面表示



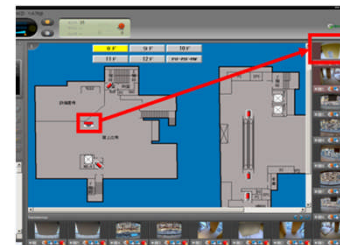
キーボードのF11を押すと全画面表示に切り替わる。

もう一度F11を押すと元の大きさに戻る。

### ワンポイント

ディスプレイが2台以上つながっている場合は全画面表示にすることで第二、第三。。。画面も表示

## 5) マップの操作



マップ上の見たいカメラをダブルクリックするか、又は、映像を移したい枠にドラッグアンドドロップすると対応するカメラの映像を表示。映像を削除したい場合はカメラツリーにドラッグアンドドロップ

### ワンポイント

カメラの上にマウスカーソルを置くとカメラ名を表示



マップのズームイン、ズームアウトスマートフォンのようにタッチパネルで

ズームイン  
ズームアウト、  
表示領域の移動

## 6) 録画映像の再生



**ArchivePlayerを起動**  
画面右上のテープのアイコンをクリック。

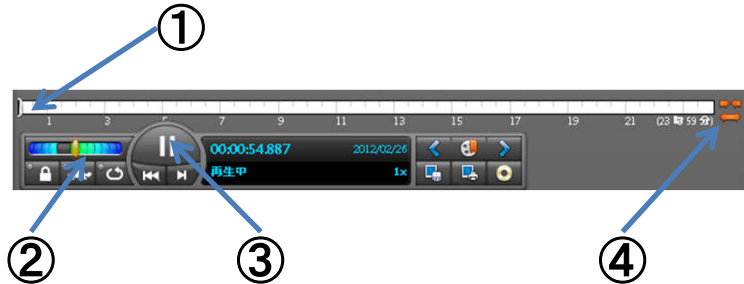


**録画映像の選択**  
カメラを選択(①)  
日にちを選択(②)  
リストをダブルクリック(③)で映像を表示

**録画映像の削除**  
映像をマウスで選択してBackspaceキーで削除

**ワンポイント**  
枠がなくなったら、Backspaceで消去。  
録画映像自体は消えません。

## 7) 再生の操作



見たい時間にマウスカーソルを移動(①)  
倍速再生(最大100倍速)(②)  
再生の一時停止、開始(③)  
時間軸のズームアウト、ズームイン(④)

**ワンポイント**  
細かい時間を探すときは④のズームインを使用すると簡単

## 8) 停止方法

Windowsの停止と同じ。  
スタートボタンをクリック  
シャットダウンをクリック  
自動でパソコンは停止。停止後ディスプレイの電源をオフ

**ワンポイント**  
PCの電源とディスプレイの電源をオンするだけで起動

## 9) 表示例

